

塩添加筒の取り付けについて

44-0247

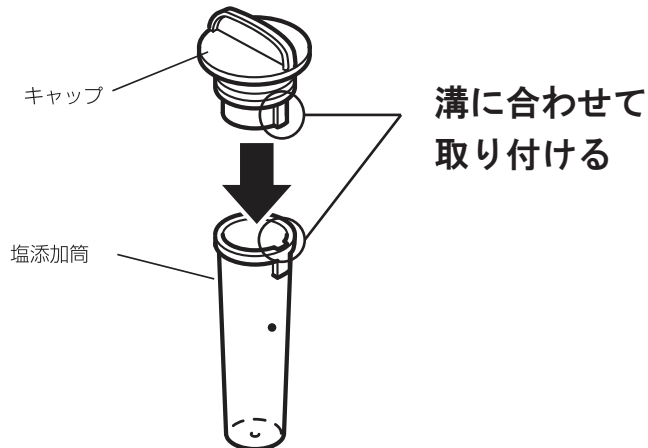
- 強酸性水・強還元水のつくり方（取扱説明書 P.19）の注意 -
- ・ キャップと塩添加筒は正しく取り付けください。

⚠ 注意

キャップは凸部を塩添加筒の溝に合わせて取り付けてください。

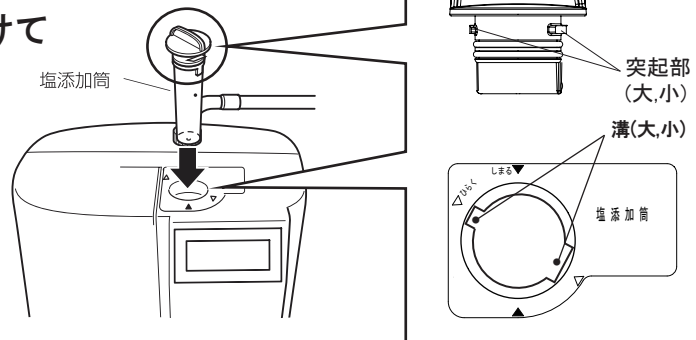


必ず守る



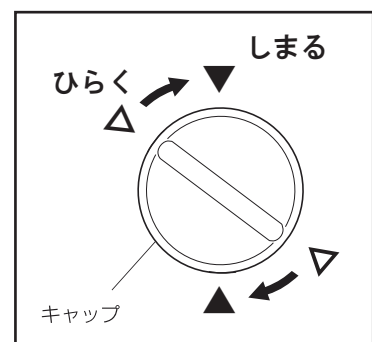
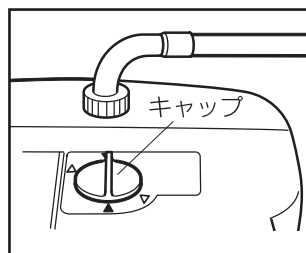
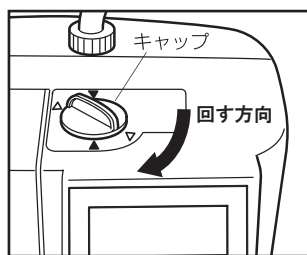
必ず守る

塩添加筒に取り付けたキャップの突起部（大，小）を本体の溝（大，小）に合わせて取り付けてください。



必ず守る

キャップをしめる位置（▲）までまわしてください。



⚠ 注意

▲以上回さないでください。破損し水漏れの原因になる場合があります。